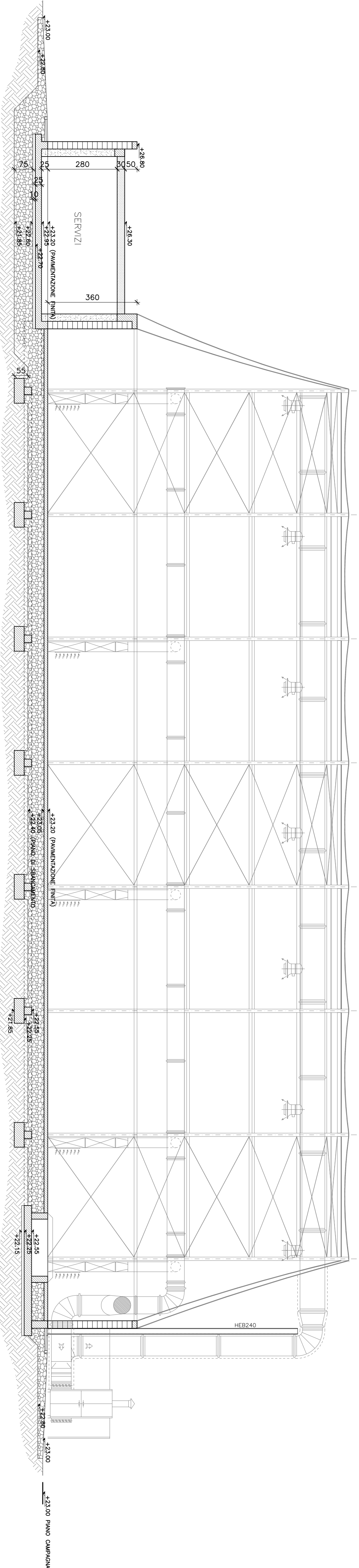
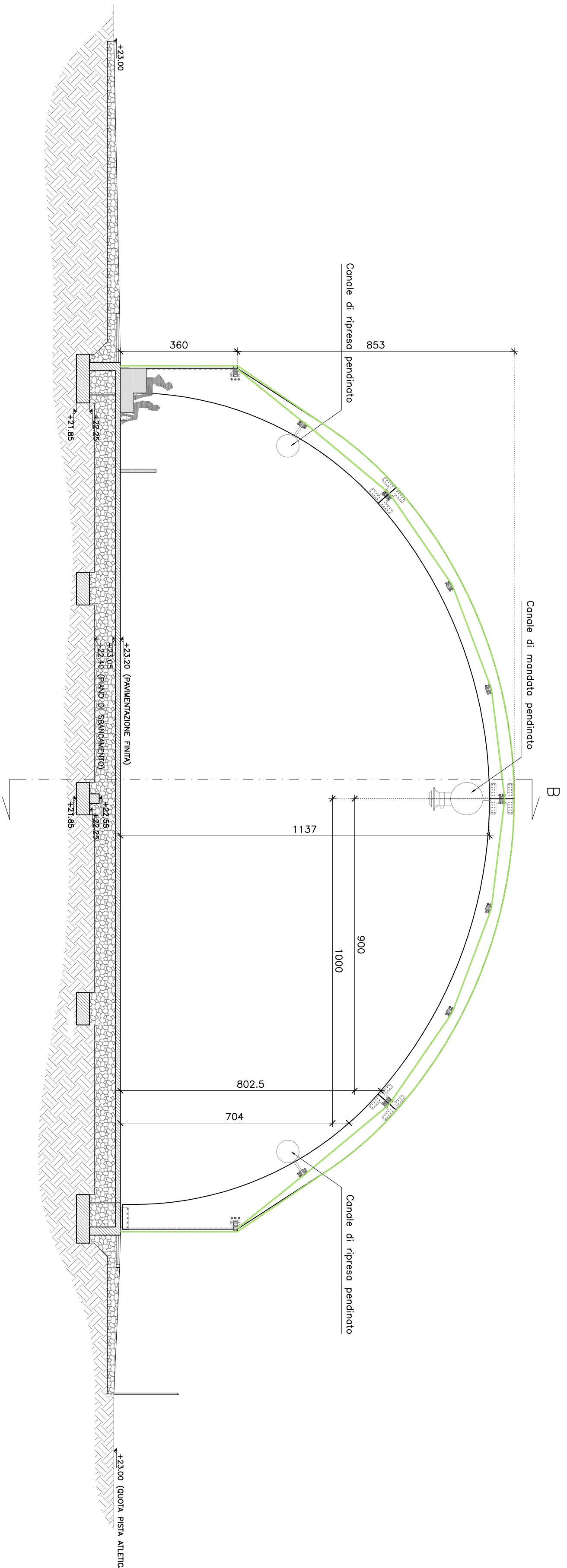


Sezione longitudinale B-B
scala 1:100



Sezione di trasversale A-A
scala 1:100

[illegible]

PRESCRIZIONI ESECUTIVE

- Tipo di armature:	Barre ad aderenza migliorata tipo B 450 C, in conformità al D.M. 14 Gennaio 2008
- Tensione di rottura caratteristica:	$f_{yk} \geq 450 \text{ N/mm}^2$ (tutte 5%)
- Tensione di rottura caratteristica:	$f_{tk} \geq 450 \text{ N/mm}^2$ (tutte 5%)
- Rapporto resistenza e tensione di snervamento:	$1,15 < (f_{yk}/f_{tk}) < 1,25$ (tutte 10%)
- Rapporto modulo elastico effettivo e nominale:	$E_{s,eff}/E_{s,nom} \leq 1,25$ (tutte 10%)
- Allungamento uniforme all'arresto massimo:	$(\Delta\epsilon_{yk})_{unif} \geq 1,2\%$ (tutte 10%)

NOTE GENERALI

- Questo disegno non può essere divulgato senza autorizzazione. Esso è di nostro esclusiva

LEGENDA PIEGATURE FERRI

- Salvo indicazioni contrarie, le dimensioni e le quote sono indicate in centimetri;

[illegible]

**REALIZZAZIONE DI
NUOVO IMPIANTO SPORTIVO COPERTO
Località I Pogini**

PROGETTO ESECUTIVO I STRALCIO

ELABORATI GRAFICI
STRUTTURALI

Pianta fili fissi

CODICE:	REV.:	SCALE:	DATA:
EG_ST_01	d	1:100	07/11/2017
FILE: I2017_2017_Pedestri Domusco_EG_rev.d 2017.10.30			

PROFESSORI E DOCENTI E STRUTTURALI RESPONSABILI INTERAZIONE PRESTAZIONI PROFESSIONALI Ing. Cristiano Benedetti Via di Mazzoni 70 Capoterra (CA) 09012 Tel. 0934.480400 Fax 0934.480401 Email: c.benedetti@open.it Pci: c.benedetti@open.it	COLLABORATORI TECNICI Ing. Stefano Pongelli Ave. Nino D'Onofrio 119, Anziché (CA)	RESPONSABILE UNICO PROCEDIMENTO Arch. Adriano Garimelli
--	---	---

REV.	DESCRIZIONE	REDAITO	VERIFICATO	APPROVATO
1	PATM EMISSIONE	Arch. Massimo	Ing. C. Remorini	Ing. C. Remorini
2	INTEGRAZIONE CON	23/01/2017	Ing. C. Remorini	Ing. C. Remorini
3	COORDINATA CON PROGETTI IMPIANTI	07/11/2017	Ing. C. Remorini	Ing. C. Remorini
d	ESECUTIVO STRALCIO	20/11/2017	Ing. C. Remorini	Ing. C. Remorini